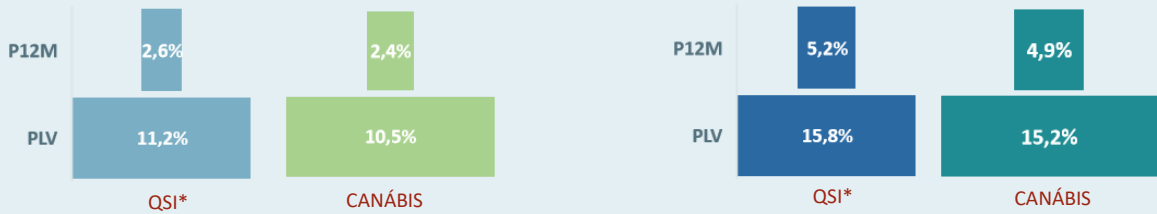


V INQUÉRITO NACIONAL AO CONSUMO DE SUBSTÂNCIAS PSICOATIVAS NA POPULAÇÃO GERAL (INPG) – 2022

População Geral (15-74 anos) População Jovem (15-34 anos)

EXPERIMENTAÇÃO (PLV) E CONSUMO RECENTE (P12M)



OUTRAS DROGAS

Substância	População Geral (15-74 anos)	População Jovem (15-34 anos)
Cocaína	0,9% / 0,2%	1,2% / 0,5%
Ecstasy	0,8% / 0,1%	1,0% / 0,3%
LSD	0,3% / 0,0%	0,4% / 0,2%
Heroína	0,3% / 0,0%	0,1% / 0,0%
Anfetaminas	0,3% / 0,0%	0,4% / 0,1%
Cog. Aluc.	0,3% / 0,0%	0,6% / 0,1%

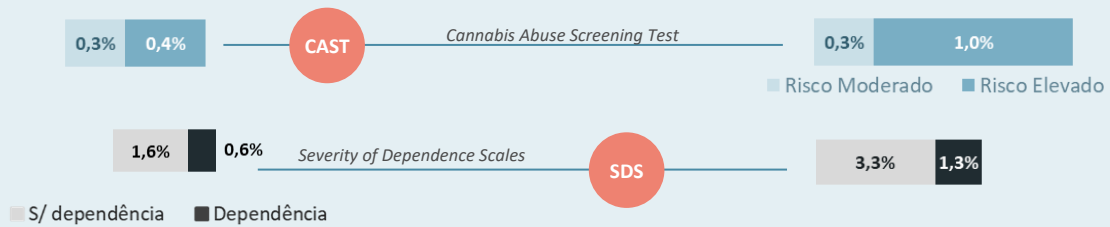
*QSI – Qualquer substância ilícita



CONSUMO DIÁRIO / QUASE DIÁRIO (P12M)



PADRÕES DE CONSUMO ABUSIVO E DEPENDÊNCIA (P12M)



População Geral (15-74 anos)

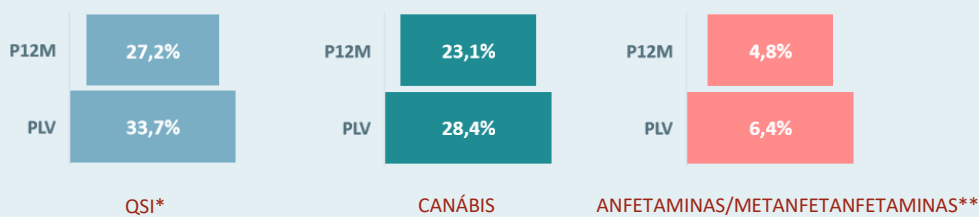
População Jovem (15-34 anos)

ESTIMATIVAS DO NÚMERO DE CONSUMIDORES PROBLEMÁTICOS / ALTO RISCO (15-64 anos) – 2016-17 / 2022



Fontes: V Inquérito Nacional ao Consumo de Substâncias Psicoativas na População Geral – 2022 – Balsa et al., 2023; Consumo Problemático / Alto Risco – Carapinha & Lavado, 2023; Lavado & Carapinha, 2023a, 2023b; SICAD, 2017d.

EXPERIMENTAÇÃO (PLV) E CONSUMO RECENTE (P12M)



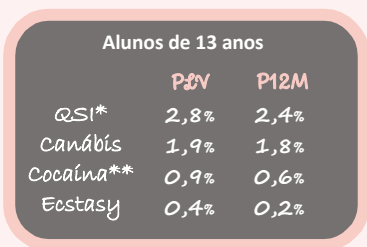
*QSI – Qualquer substância ilícita

** Inclui ecstasy

OUTRAS DROGAS

	PLV	P12M
Cocaína	3,7%	3,0%
Alucinogénios	4,1%	3,1%
NSP	4,3%	2,8%
Opiáceos	1,8%	1,4%

ESTUDO SOBRE O CONSUMO DE ÁLCOOL, TABACO, DROGA E OUTROS COMPORTAMENTOS ADITIVOS (13 - 18 anos) – 2019



*QSI – Qualquer substância ilícita

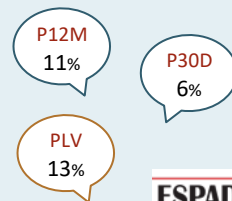
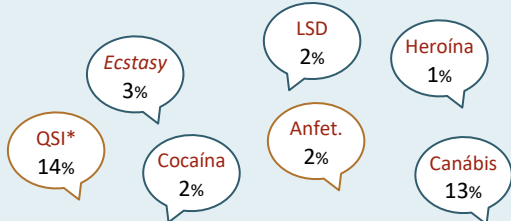
** Inclui cocaína e crack



THE EUROPEAN SCHOOL SURVEY PROJECT ON ALCOHOL AND OTHER DRUGS (16 anos) – 2019

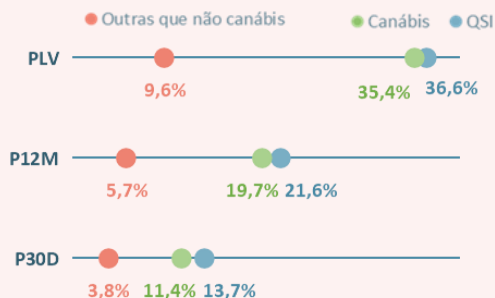


*QSI – Qualquer substância ilícita



ESPAD

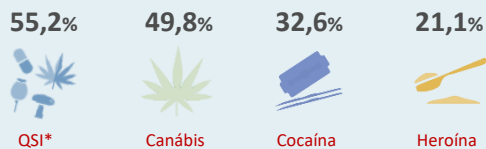
SAÚDE E ESTILOS DE VIDA NO ENSINO SUPERIOR EM PORTUGAL (1.º E 2.º CICLOS) – ES+SAÚDE – 2022



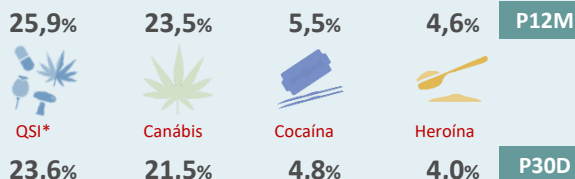
	PLV	P12M	P30D
Cocaína	3,4%	1,7%	0,9%
Ecstasy	5,2%	2,6%	1,3%
Anfetaminas	3,3%	1,6%	0,9%
Outras metanfetaminas	1,7%	1,1%	0,7%
Heroína	1,4%	1,0%	0,7%
LSD	3,6%	1,7%	0,8%
Cogumelos alucinogénios	3,1%	1,5%	0,7%
GHB	1,3%	1,0%	0,7%
Ketamina	1,4%	0,9%	0,6%
NSP	1,4%	0,9%	0,5%

INQUÉRITO NACIONAL SOBRE COMPORTAMENTOS ADITIVOS EM MEIO PRISIONAL – 2014

PREV. Fora da Prisão (antes da atual reclusão)



ATUAL RECLUSÃO



*QSI – Qualquer substância ilícita

PROBLEMAS RELACIONADOS COM O CONSUMO

UTENTES EM TRATAMENTO POR PROBLEMAS RELACIONADOS COM O USO DE DROGAS (Portugal Continental) – 2022

UTENTES EM TRATAMENTO NO ANO – AMBULATÓRIO

24 176

UTENTES EM TRATAMENTO NO ANO



68%

Heroína droga principal

34%

Consumos ENDOVENOSOS
Longo da vida (LV)



UTENTES QUE INICIARAM TRATAMENTO EM 2022 – AMBULATÓRIO

1 915

NOVOS UTENTES



47%

Canábis droga principal

6% (LV)

3% (12M)



1 681

UTENTES READMITIDOS



51%

Heroína droga principal

24% (LV)

8% (12M)



INTERNAMENTOS EM UD E EM CT

518

UNIDADES DE DESABITUAÇÃO (UD)



57%

Heroína droga principal

36% (LV)

15% (12M)



1 565

COMUNIDADES TERAPÊUTICAS (CT)



29%

Canábis



33%

Cocaína



32%

Heroína

droga principal

30% (LV)

9% (12M)



DOENÇAS INFECIOSAS – 2022

NOTIFICAÇÕES DE CASOS DE INFEÇÃO POR VIH ASSOCIADOS À TOXICODEPENDÊNCIA (PORTUGAL)

EM 2022

foram diagnosticados



20

Novos casos de INFEÇÃO POR VIH



associados à Toxicodependência

19 558

30%

total casos acumulados
1983-2022

2008 - 2022

1 695

7%

■ Casos associados à toxicodependência

503

4%

2013 - 2022

2018 - 2022

160

3%

PREVALÊNCIAS DE INFEÇÃO POR VIH, HEPATITE B E HEPATITE C - UTENTES EM TRATAMENTO DA TOXICODEPENDÊNCIA (PC) - 2022

2%

Novos Utentes



11%

Ut. Trat. Ano

11% CT

6%

Readmitidos

12% UD

1%

Novos Utentes



4%

Ut. Trat. Ano

2% CT

3%

Readmitidos

5% UD

7%

Novos Utentes



55%

Ut. Trat. Ano

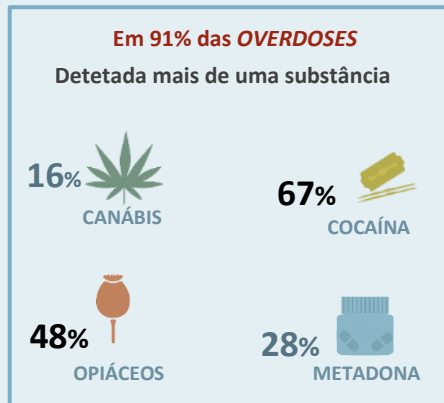
35% CT

36%

Readmitidos

51% UD

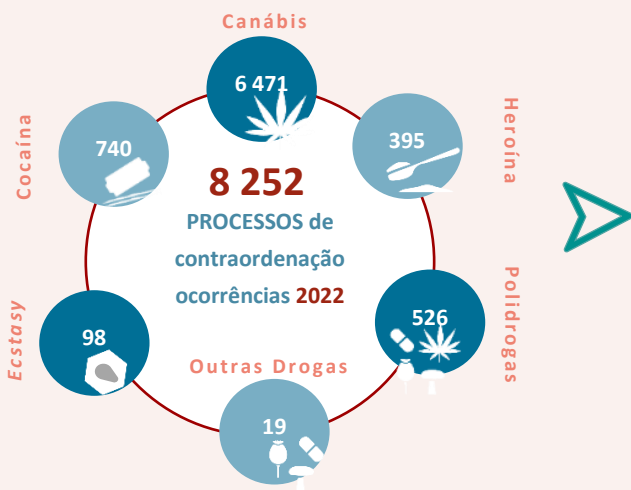
REGISTOS GERAIS DA MORTALIDADE – 2021



REGISTOS ESPECÍFICOS DA MORTALIDADE – 2022



PROCESSOS DE CONTRAORDENAÇÃO POR CONSUMO DROGAS E INDÍVIDUOS INDICIADOS (PORTUGAL CONTINENTAL) – 2022



INDÍVIDUOS ENVOLVIDOS NOS PROCESSOS DE CONTRAORDENAÇÃO



89%

Perfil de Consumo

NÃO TOXICODEPENDENTE

11%

Perfil de Consumo

TOXICODEPENDENTE

5%

Reincidentes

em ocorrências de 2022

PERCEÇÕES

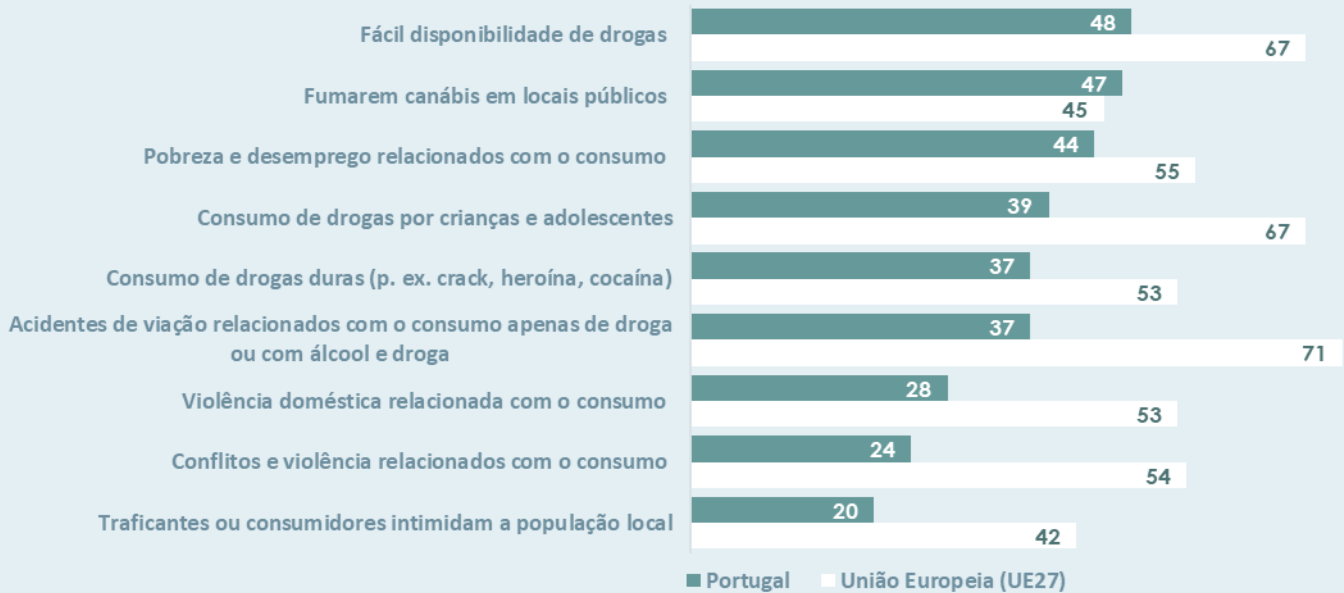
PERCEÇÃO DAS DROGAS COMO UM PROBLEMA NA COMUNIDADE ONDE RESIDE

PORTUGAL

UNIÃO EUROPEIA (Média 27 Países)



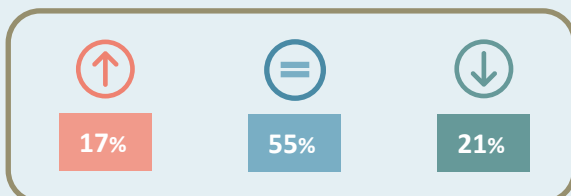
PERCEÇÃO DA EXISTÊNCIA DOS PROBLEMAS RELACIONADOS COM DROGAS NA COMUNIDADE ONDE RESIDE



PERCEÇÃO SOBRE A EVOLUÇÃO NOS ÚLTIMOS ANOS DOS PROBLEMAS RELACIONADOS COM DROGAS NA COMUNIDADE ONDE RESIDE

PORTUGAL

UNIÃO EUROPEIA (Média 27 Países)



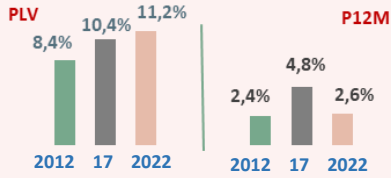
↑ Aumentaram = Sem alterações ↓ Diminuíram

7% - Portugal e 10% - UE responderam "Não sei"

CONSUMOS: RESULTADOS DE ALGUNS ESTUDOS

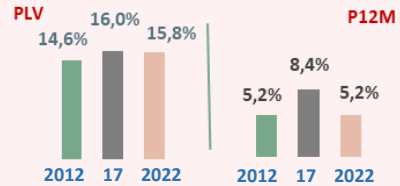
INPG (15-74 anos): 2012 / 2016-17 / 2022

População geral (15-74 anos)

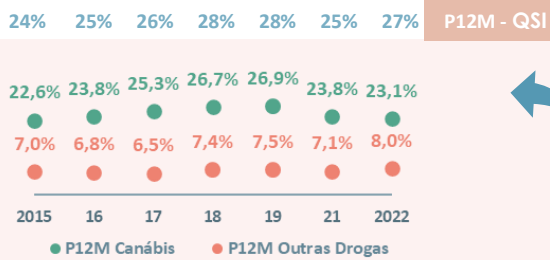


QUALQUER SUBSTÂNCIA
ÍLÍCITA (QSI)

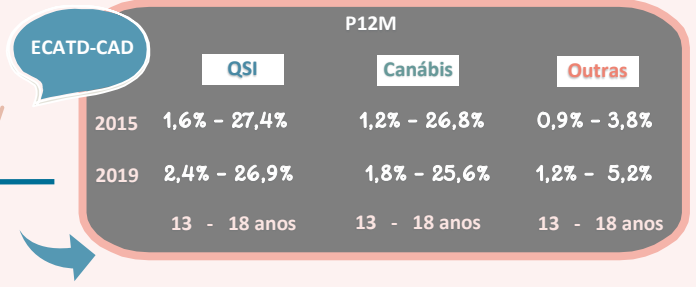
População jovem adulta (15-34 anos)



DDN (18 anos): 2015 / 16 / 17 / 18 / 19 / 21 / 2022



13-18 anos: 2015 / 2019



PROBLEMAS RELACIONADOS COM OS CONSUMOS

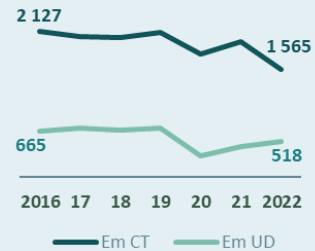
UTENTES EM TRATAMENTO POR PROBLEMAS RELACIONADOS COM O USO DE DROGAS



AMBULATÓRIO



INTERNAMENTOS



MORTALIDADE

REGISTOS GERAIS



REGISTOS ESPECÍFICOS



PROCESSOS DE CONTRAORDENAÇÃO

