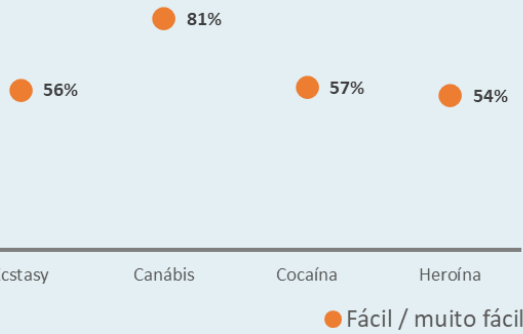


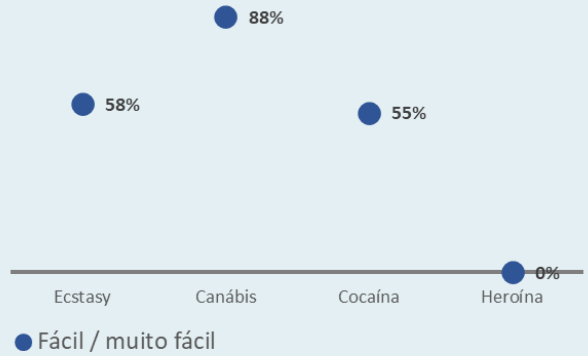
PERCEÇÃO DA FACILIDADE DE ACESSO NA OBTENÇÃO DE DROGAS

V INQUÉRITO NACIONAL AO CONSUMO DE SUBSTÂNCIAS PSICOATIVAS NA POPULAÇÃO GERAL (INPG) – 2022

População CONSUMIDORA (15-74 anos)

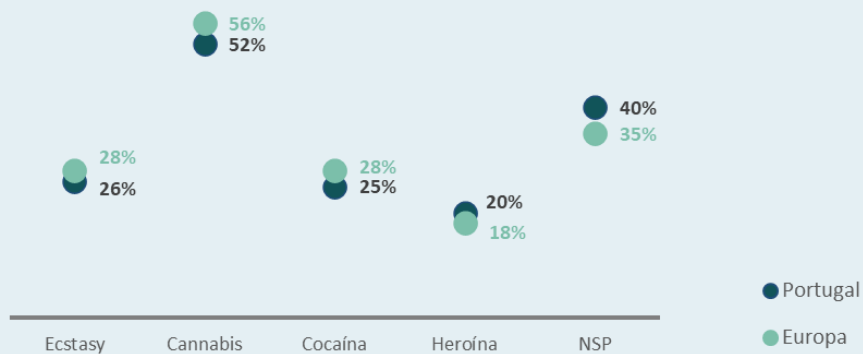


População CONSUMIDORA (15-34 anos)



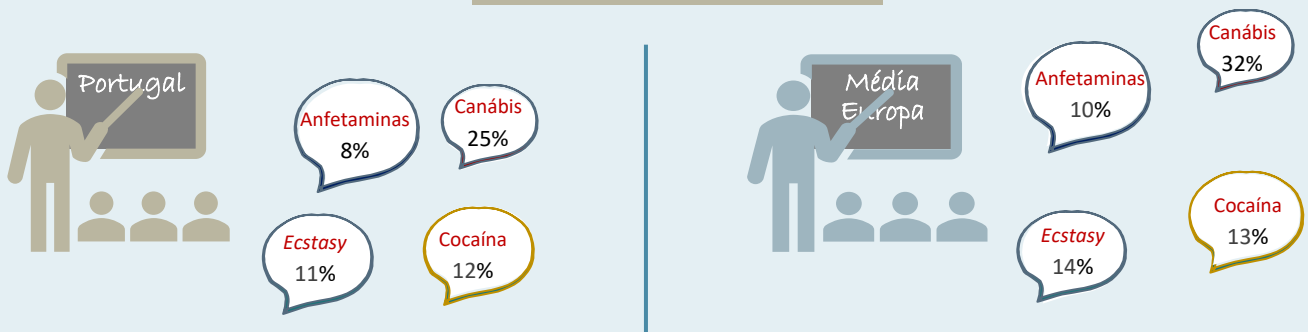
FLASH EUROBAROMETER 493, IMPACT OF DRUGS ON COMMUNITIES (15+ ANOS) – 2021

% = Fácil / Muito Fácil



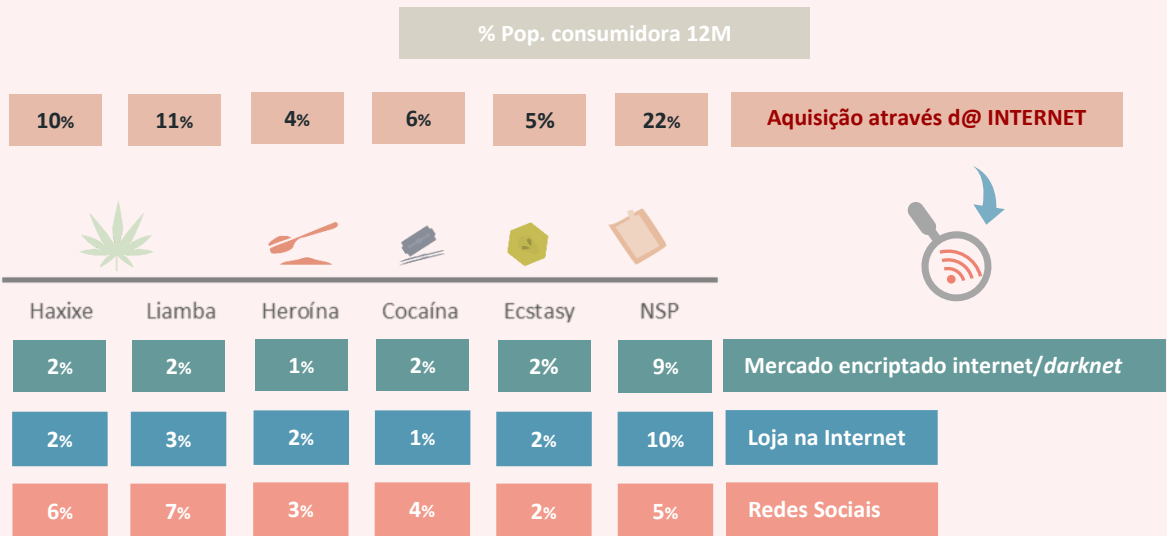
THE EUROPEAN SCHOOL SURVEY PROJECT ON ALCOHOL AND OTHER DRUGS (16 ANOS) – 2019

% = Relativamente Fácil / Muito Fácil





CONSUMOS: RESULTADOS DE ALGUNS ESTUDOS

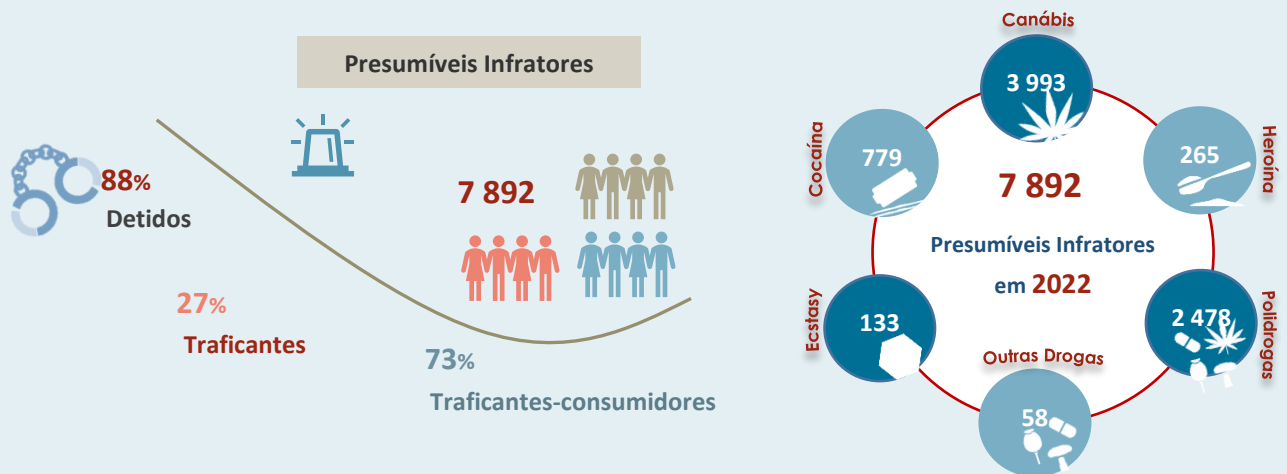
EUROPEAN WEB SURVEY ON DRUGS/PORTUGAL (18+ ANOS) - 2021



APRENSÕES POLICIAIS E PRESUMÍVEIS INFRATORES – 2022

Apreensões Policiais

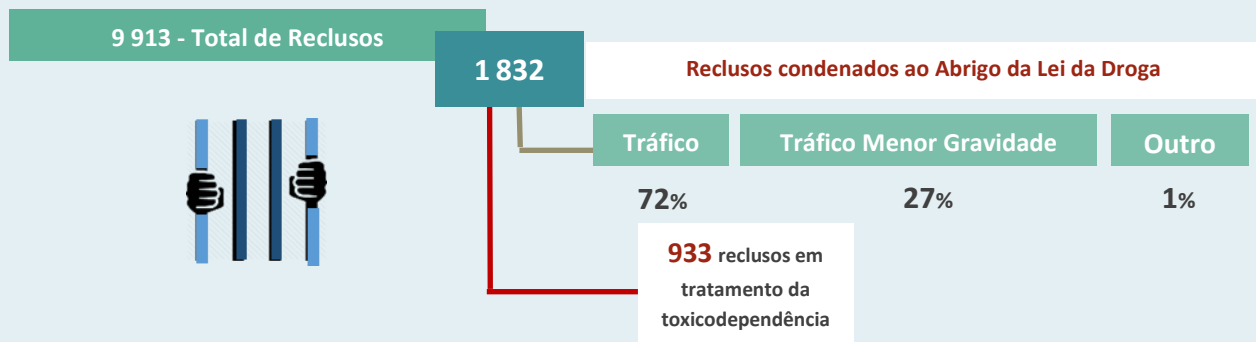
	HAXIXE / LIAMBA	COCAÍNA	HEROÍNA	ECSTASY
 Apreensões	23 376 <u>Kg</u>	1 157 <u>Kg</u>	16 533 <u>Kg</u>	73 <u>Kg</u>
	1 157 <u>Kg</u>	16 533 <u>Kg</u>	73 <u>Kg</u>	61 789 <u>compr.</u>
 Média /gr	3,82 €	5,63 €	30,21€	16,61 €
	3,82 €	5,63 €	30,21€	15,15 €/g 6,97/compr.
 % THC	21,6%	12,3%	55,8%	14,4%
	21,6%	12,3%	55,8%	60,8%/mg 87,0 mg/ compr.
 Pureza %				



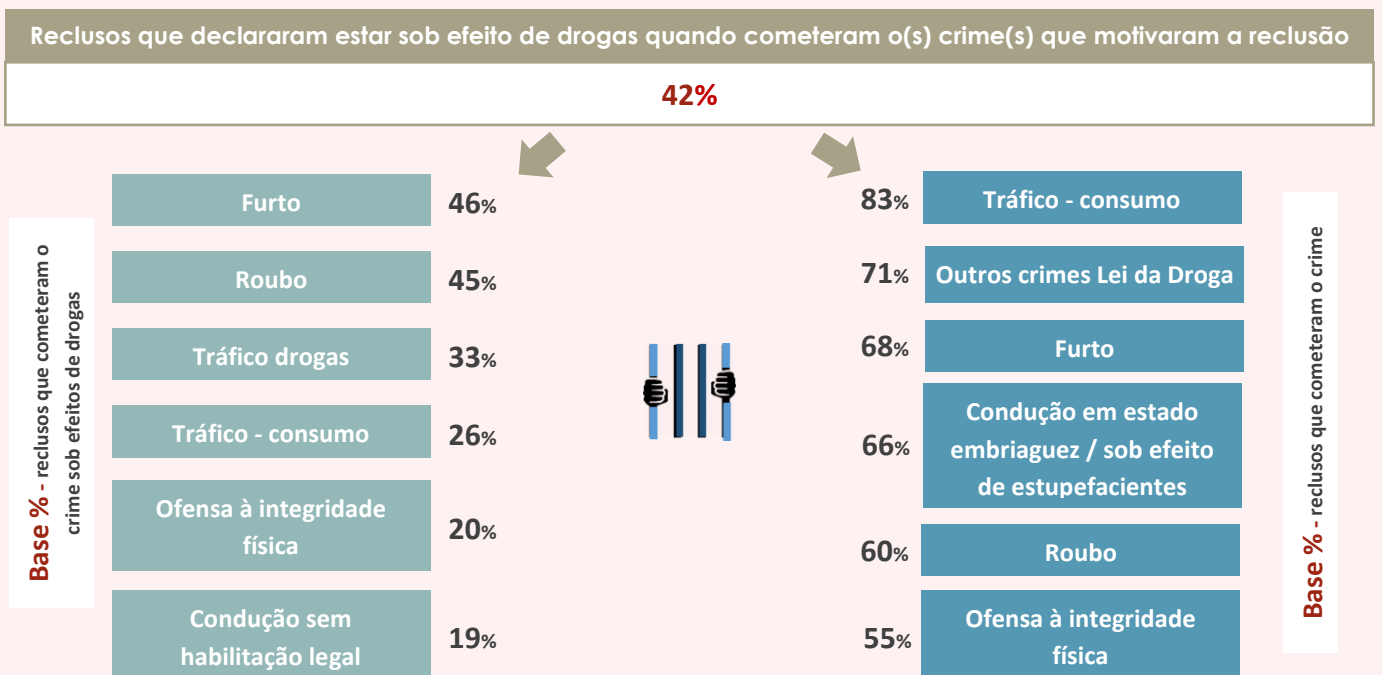
DECISÕES JUDICIAIS AO ABRIGO DA LEI DA DROGA – 2022



RECLUSOS CONDENADOS (PORTUGAL) – SITUAÇÃO A 31/12/2022



INQUÉRITO NACIONAL SOBRE COMPORTAMENTOS ADITIVOS EM MEIO PRISIONAL – 2014

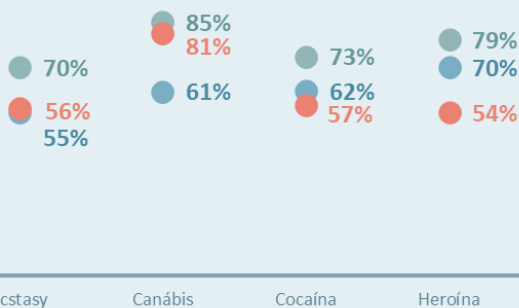


PERCEÇÃO DA FACILIDADE DE ACESSO NA OBTENÇÃO DE DROGAS

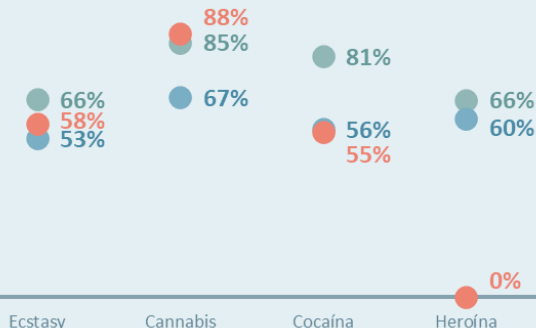
% = Fácil / Muito Fácil

INPG (15-74 anos): 2012 / 2016-17 / 2022

População geral (15-74 anos)



População jovem adulta (15-34 anos)



ESPAD (16 anos): 2015 / 2019

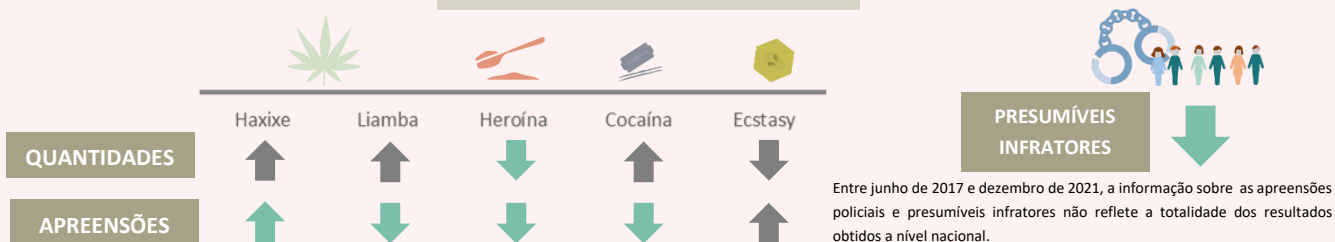


	Canábis	Anfetam.	Ecstasy	Cocaína
2015	31%	7%	10%	11%
2019	25%	8%	11%	12%

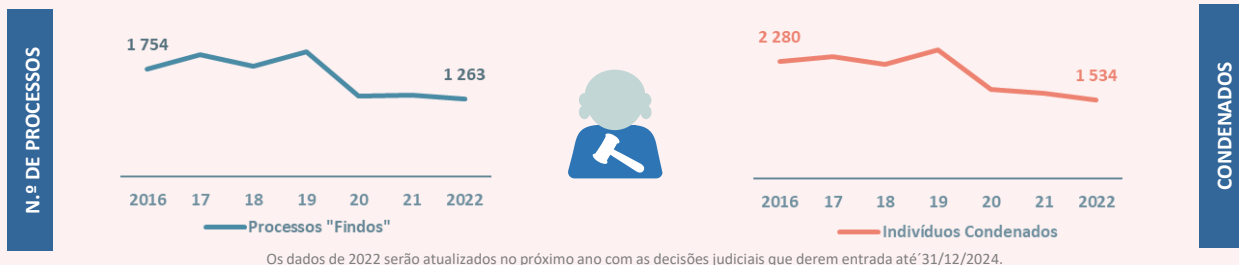
OFERTA

APRENSÕES, QUANTIDADES APREENDIDAS E PRESUMÍVEIS INFRATORES

VARIAÇÃO: 2013-2017 / 2018-2022



DECISÕES JUDICIAIS



RECLUSOS CONDENADOS AO ABRIGO DA LEI DA DROGA

