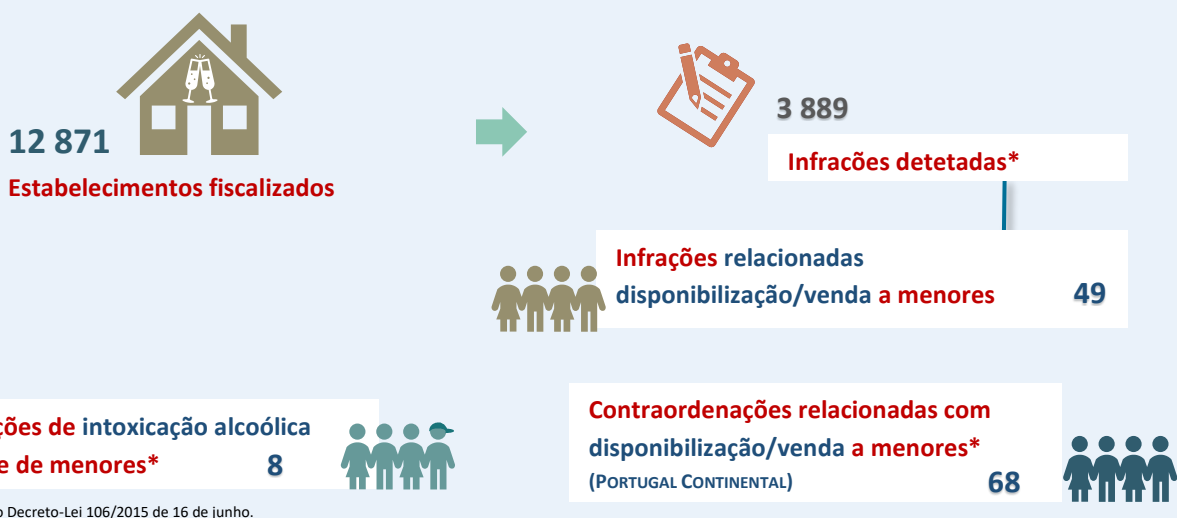


POLÍTICAS DE CONTROLO: FISCALIZAÇÃO (PORTUGAL) – 2022

FISCALIZAÇÃO RELATIVA À DISPONIBILIZAÇÃO, VENDA E CONSUMO DE BEBIDAS ALCOÓLICAS

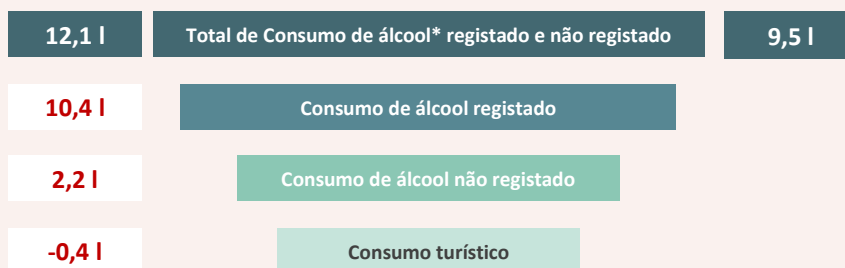


CONSUMO DE ÁLCOOL* (REGISTADO E NÃO REGISTADO) PER CAPITA (15 OU + ANOS) – 2019

Portugal 2019

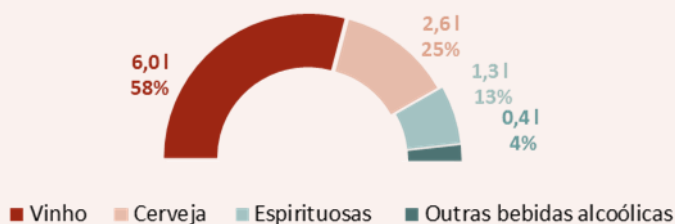
Região Europa (OMS) 2019

Litros de álcool puro / per capita



* Total de consumo de álcool per capita = Consumo de álcool registado per capita no ano (médias relativas aos períodos 2017-2019) + consumo de álcool não registado per capita no ano (estimativas relativas a 2017-2019) – consumo turístico.

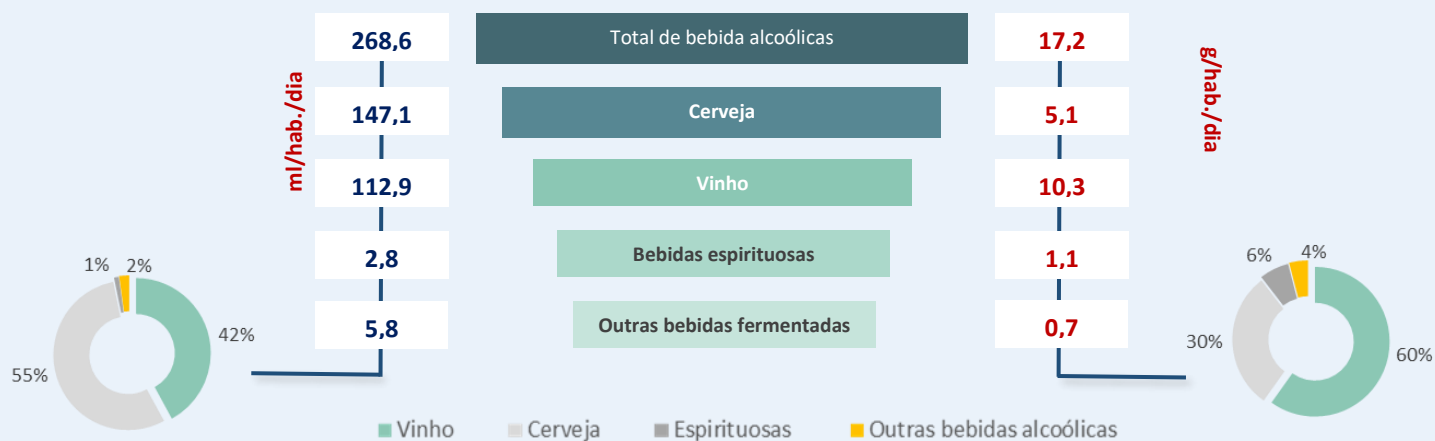
CONSUMO DE ÁLCOOL REGISTRADO PER CAPITA POR TIPO DE BEBIDA ALCOÓLICA (LITROS DE ÁLCOOL PURO)



% relativas a litros de álcool puro

Fontes: Fiscalização relativa à Disponibilização/Venda e Consumo de Bebidas Alcoólicas, e Notificações de Intoxicações em Menores – Secretaria-Geral do Ministério da Administração Interna; Contraordenações relativas à Disponibilização/Venda e Consumo de Bebidas Alcoólicas a Menores – Autoridade de Segurança Alimentar e Económica; Consumo de álcool registado e não registado per capita – World Health Organization / Global Information on Alcohol and Health.

DISPONIBILIDADE DIÁRIA DE BEBIDAS ALCOÓLICAS PER CAPITA – BALANÇA ALIMENTAR PORTUGUESA – 2020



INTRODUÇÃO NO CONSUMO DE BEBIDAS ALCOÓLICAS (PORTUGAL CONTINENTAL) – 2022



VOLUME DE VENDAS NO MERCADO NACIONAL DE VINHOS TRANQUILOS (PORTUGAL CONTINENTAL) – 2022



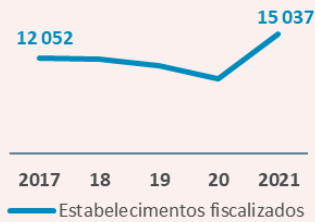
TAXAS (PORTUGAL) E RECEITAS FISCAIS (PORTUGAL CONTINENTAL) RELATIVAS AO IMPOSTO SOBRE ÁLCOOL E BEBIDAS ALCOÓLICAS – 2022



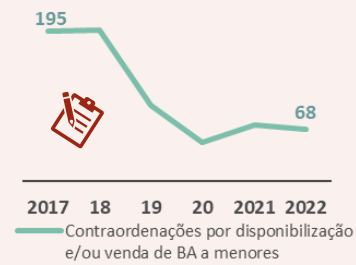
Fontes: Disponibilidades Diárias Per Capita de Bebidas Alcoólicas - Balança Alimentar Portuguesa – Instituto Nacional de Estatística, IP; Introdução no Consumo de Bebidas Alcoólicas e Receitas Fiscais relativas ao Imposto sobre o Alcool e Bebidas Alcoólicas (IABA) – Autoridade Tributária e Aduaneira; Taxas relativas ao IABA – Lei n.º 12/2022, de 27 de junho.

FISCALIZAÇÃO RELATIVA À DISPONIBILIZAÇÃO, VENDA E CONSUMO DE BEBIDAS ALCOÓLICAS

ESTABELECIMENTOS

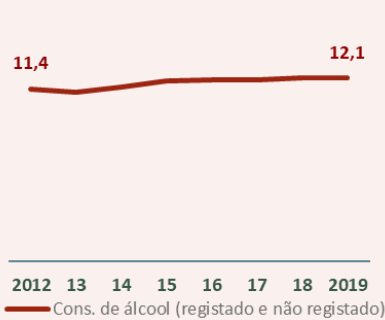


CONTRAORDENAÇÕES



CONSUMO DE ÁLCOOL PER CAPITA (REGISTADO E NÃO REGISTADO) – ESTIMATIVAS OMS

TOTAL



REGISTADO

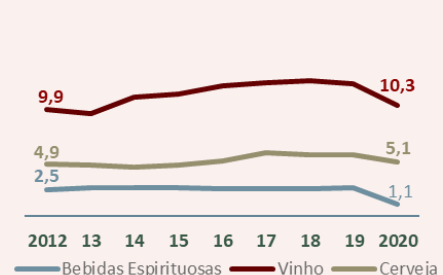


DISPONIBILIDADE DIÁRIA DE BEBIDAS ALCOÓLICAS PER CAPITA – BALANÇA ALIMENTAR PORTUGUESA

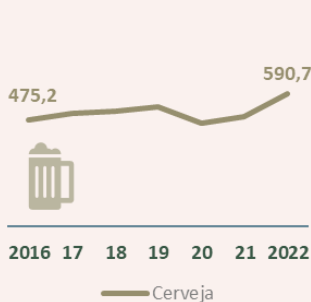
TOTAL



TIPO DE BEBIDA



INTRODUÇÃO NO CONSUMO DE BEBIDAS ALCOÓLICAS (Portugal Continental)



VOLUME DE VENDAS NO MERCADO NACIONAL DE VINHOS TRANQUÍLOS (Portugal Continental)



RECEITAS FISCAIS RELATIVAS AO IABA (Portugal Continental)

